



Zasady wsparcia MŚP w ramach Działania 8.2 Regionalnego Programu Operacyjnego Województwa Śląskiego 2014-2020

Katowice, sierpień 2015 r.



Najważniejsze różnice w zasadach wsparcia MŚP między PO KL a RPO WSL 2014-2020

PO KL 2007 -2013

- Podejście podażowe
- Konkurs polega na wyborze konkretnych projektów szkoleniowych
- Zamknięta lista szkoleń wskazanych we wniosku
- Decyzja w sprawie szkoleń po stronie projektodawcy
- Możliwe 100 % dofinansowanie usługi rozwojowej
- Możliwość realizacji szkolenia „szytego na miarę” poprzez złożenie wniosku w procedurze konkursowej

RPO WSL 2014 - 2020

- Podejście popytowe
- Konkurs polega na wyborze operatora/ów
- Szkolenia/usługi dostępne w Rejestrze Usług Rozwojowych (RUR)
- Decyzja w sprawie szkoleń/usług po stronie przedsiębiorcy
- Współfinansowanie przez przedsiębiorcę części kosztów usługi rozwojowej
- Możliwość realizacji szkolenia „szytego na miarę” poprzez „giełdę usług” dostępną w RUR

Czym jest usługa rozwojowa?

- usługa w zakresie pozaszkolnych form edukacji,
 - usługa wspomagająca edukację
 - lub usługa doradztwa związanego z zarządzaniem
- zgodnie z przepisami w zakresie klasyfikacji wyrobów i usług, które pozwalają na rozwój przedsiębiorcom i ich pracownikom lub mają na celu nabycie, utrzymanie lub wzrost wiedzy, umiejętności lub kompetencji społecznych pracowników przedsiębiorców (np. pojedyncza usługa doradcza lub szkoleniowa)





Dwa filary nowego podejścia do dystrybucji środków rozwojowych dla MŚP

Rejestr Usług Rozwojowych

- jawny rejestr prowadzony w formie elektronicznej, zawierający informacje na temat podmiotów świadczących usługi rozwojowe oraz oferty świadczonych przez nie usług.

Rejestr dostępny będzie na stronie internetowej www.inwestycjawkadry.pl (obsługiwanej przez PARP)

Podmiotowy System Finansowania

- system dystrybucji środków przeznaczonych na wspieranie rozwoju przedsiębiorców i pracowników oparty na podejściu popytowym wdrażany w ramach RPO.

Każde województwo ma za zadanie opracowanie swojego systemu dystrybucji



Elementy RUR

Dofinansowanie kosztów realizacji usług rozwojowych ze środków EFS w ramach projektu PSF jest możliwe wyłącznie na usługi rozwojowe wpisane do RUR za pomocą **Karty Usługi** przez uprawnione podmioty, które uzupełniły informacje podstawowe oraz spełniają kryteria minimalne i kryteria wiarygodności zawarte w **Karcie Podmiotu**, a także zobowiązały się do umożliwienia realizacji wizyt monitoringowych przez właściwą IZ RPO w trakcie realizacji usługi rozwojowej





System Oceny Usług Rozwojowych

dokument, który stanowi załącznik do regulaminu RUR, określający zasady dokonywania oceny usług rozwojowych przez przedsiębiorcę, pracowników oraz podmioty świadczące usługi rozwojowe, zatwierdzony przez ministra właściwego do spraw rozwoju regionalnego

Cechy systemu ocen:

- ankieta
- konieczność jej obowiązkowego wypełnienia w przypadku usług współfinansowanych z EFS
- system rankingów porównujących jakość poszczególnych usług na podstawie średniej wyciągniętej z ankiet



Podmiotowy System Finansowania

Minimalne wymogi systemu PSF:

- gwarantuje przedsiębiorcy możliwość dokonania samodzielnego wyboru usług rozwojowych w ramach oferty dostępnej w RUR, odpowiadających w największym stopniu na aktualne potrzeby przedsiębiorcy
- jest zintegrowany z RUR – wybór usług rozwojowych przez przedsiębiorcę następuje wyłącznie przy wykorzystaniu funkcjonalności RUR oraz po uzyskaniu indywidualnego numeru identyfikacyjnego (**numer ID wsparcia**) przypisanego do danej umowy wsparcia
- dystrybucja środków EFS jest dokonywana w oparciu o system refundacji połączony z promesą lub zaliczką lub system bonowy



Podmiotowy System Finansowania – poziom dofinansowania

- poziom dofinansowania kosztów pojedynczej usługi rozwojowej nie może przekroczyć co do zasady **50%** kosztów usługi rozwojowej
- IZ może określić wyższy poziom dofinansowania usługi rozwojowej, w odniesieniu do :
- branż, sektorów, typów działalności, wielkości przedsiębiorstwa, miejsca prowadzenia działalności gospodarczej, kategorii pracowników, których wsparcie jest szczególnie istotne z punktu widzenia realizacji celów polityki regionalnej
 - pracowników powyżej 50 roku życia
 - pracowników o niskich kwalifikacjach
 - przedsiębiorstw wysokiego wzrostu
 - przedsiębiorców, którzy uzyskali wsparcie w postaci analizy potrzeb rozwojowych lub planów rozwoju w ramach działania 2.2 PO WER
- wyższy poziom dofinansowania pojedynczej usługi nie może przekroczyć **80 %** kosztów kwalifikowanych



Podmiotowy System Finansowania – kwota dofinansowania

- Poziom dofinansowania pojedynczej usługi rozwojowej dla jednego przedsiębiorcy lub pracownika wydelegowanego przez przedsiębiorcę nie przekracza kwoty 5 000,00 zł.
- Koszt usługi rozwojowej może uwzględniać podatek od towarów i usług (VAT) wyłącznie w przypadku, gdy został on faktycznie poniesiony przez przedsiębiorcę oraz przedsiębiorca nie ma prawnej możliwości jego odzyskania.



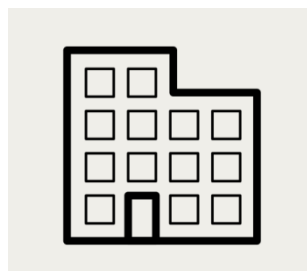
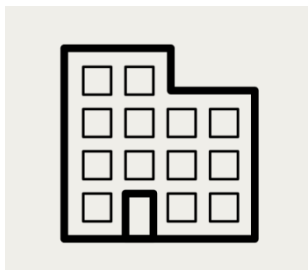
Podmiotowy System Finansowania – koszty niekwalifikowalne

W ramach projektu PSF nie jest możliwe kwalifikowanie kosztów usługi rozwojowej, która:

- polega na opracowaniu analizy potrzeb rozwojowych lub planu rozwoju przedsiębiorcy lub grupy przedsiębiorców – w przypadku przedsiębiorców, którzy otrzymali tego typu wsparcie w ramach Priorytetu Inwestycyjnego 8v PO WER
- dotyczy funkcjonowania na rynku zamówień publicznych lub wdrażania strategii wejścia na zagraniczne rynki zamówień publicznych
- dotyczy zasad realizacji przedsięwzięć w formule Partnerstwa Publiczno-Prywatnego
- jest świadczona przez podmiot, z którym przedsiębiorca jest powiązany kapitałowo lub osobowo
- obejmuje koszty niezwiązane bezpośrednio z usługą rozwojową, w szczególności koszty środków trwałych przekazywanych przedsiębiorcom lub ich pracownikom, koszty dojazdu i zakwaterowania
- dotyczy kosztów usługi rozwojowej, której obowiązek przeprowadzenia na zajmowanym stanowisku pracy wynika z odrębnych przepisów prawa

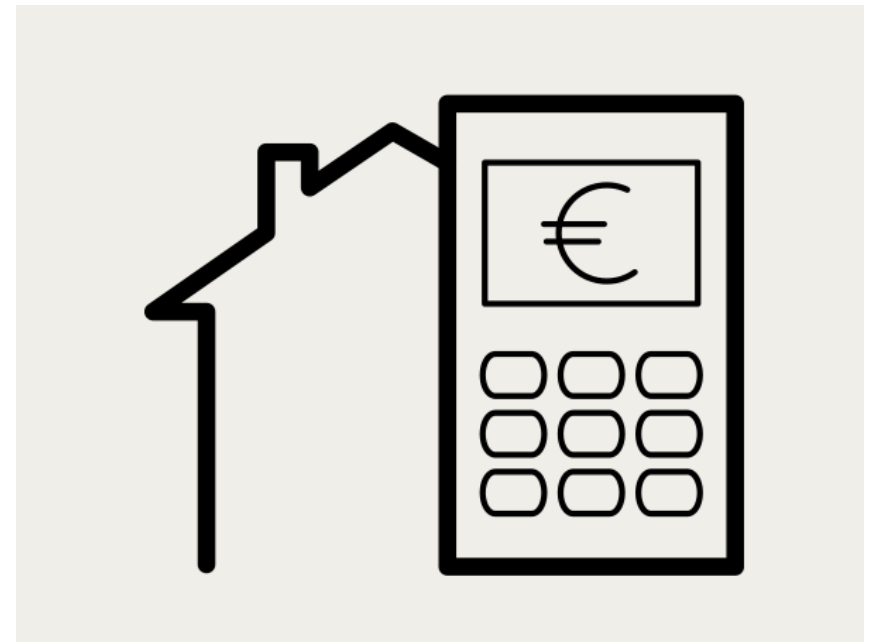


Przedsiębiorca zgłasza się do Operatora i podpisuje z nim umowę dotyczącą finansowania usług rozwojowych



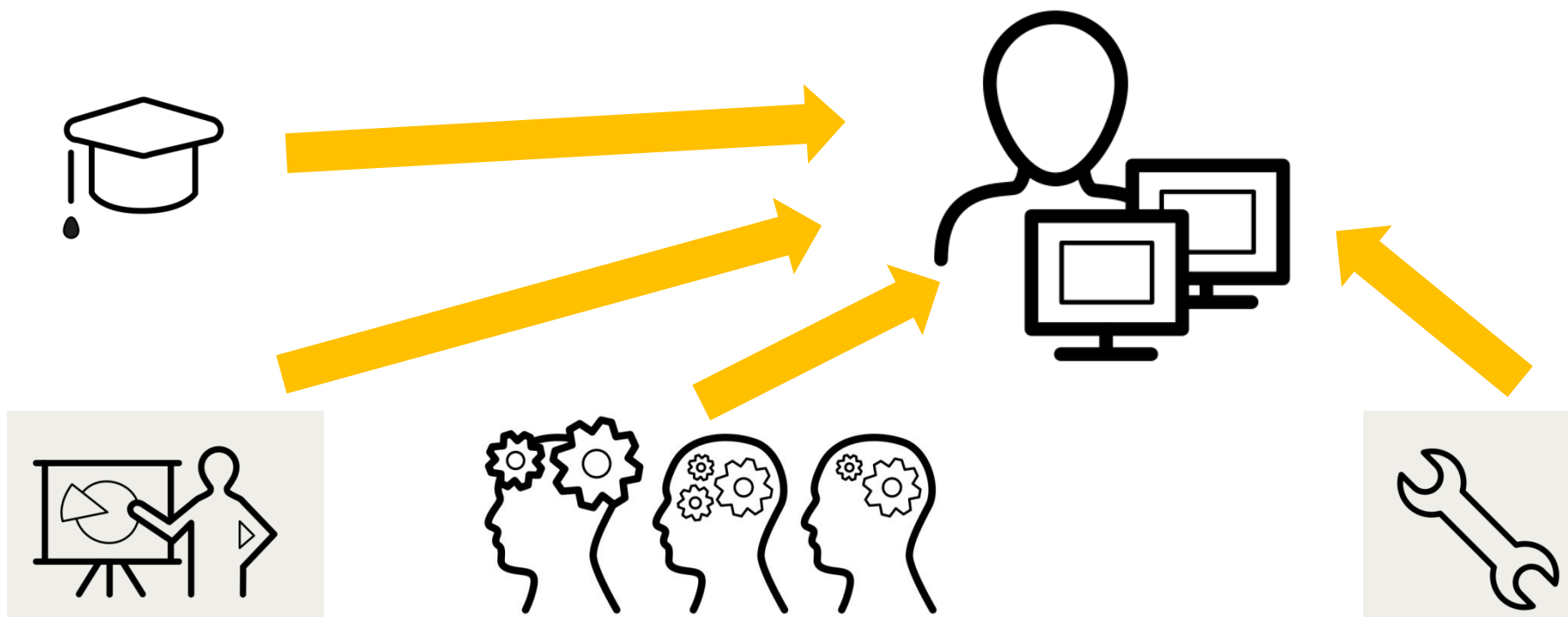


- Operator rezerwuje środki finansowe dla przedsiębiorcy zgodnie z zapisami umowy np. kwotę 20 000 zł przez 6 miesięcy
- Wysokość kwoty przeznaczonej dla danego przedsiębiorcy będzie zależać od wielkości przedsiębiorstwa



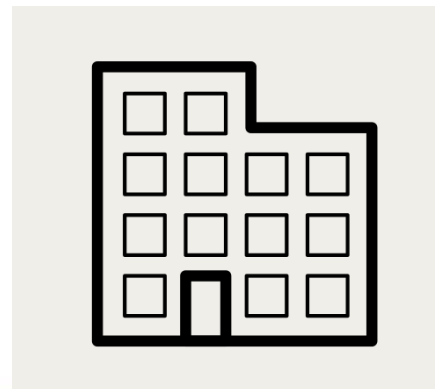


Przedsiębiorca poszukuje usług (szkoleń, doradztwa) na stronie RUR,
tj. www.inwestycjawkadry.pl



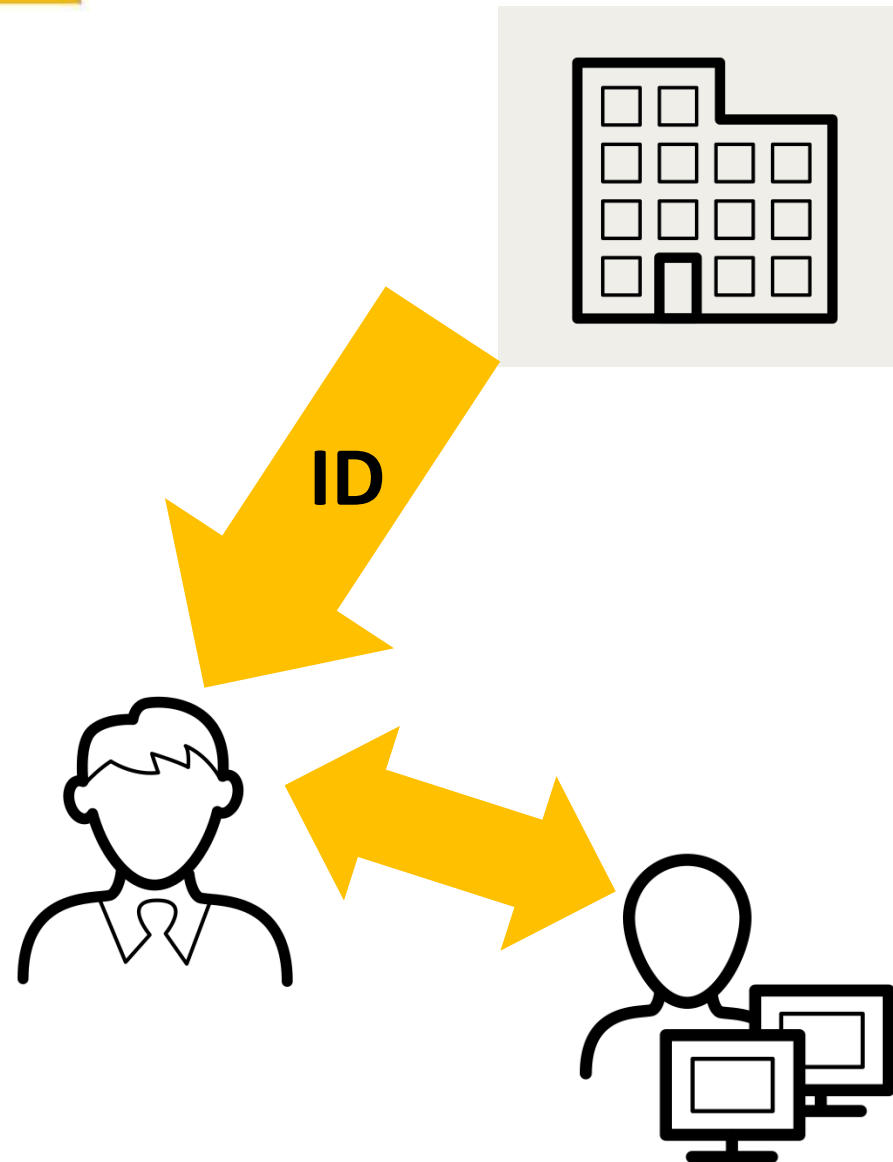


Przedsiębiorca po
wybraniu szkolenia
i podpisaniu umowy
z instytucją szkoleniową
wplaca wkład własny
na konto wskazane
przez Operatora





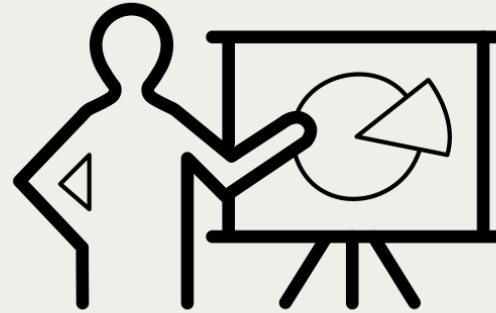
- Operator nadaje przedsiębiorcy ID wsparcia w systemie RUR
- Z chwilą nadania ID przedsiębiorca jest widoczny w systemie jako podmiot uprawniony
- Instytucja szkoleniowa „widzi” ID w systemie i wie, że otrzyma zapłatę za szkolenie, które zrealizuje u niej ten przedsiębiorca





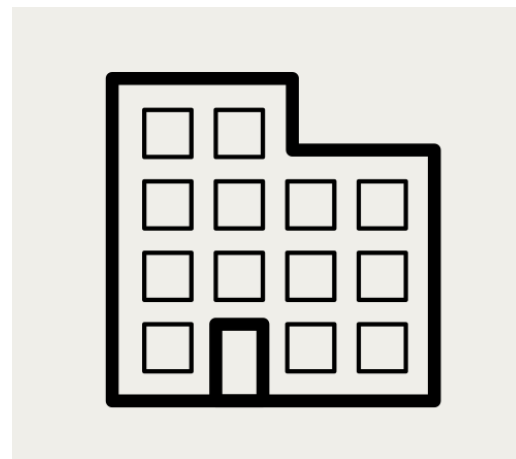
Etap realizacji

- Przedsiębiorca realizuje szkolenie w instytucji szkoleniowej, wybranej z RUR
- Następnie wypełnia ankietę





Instytucja szkoleniowa wystawia fakturę za szkolenie.
Faktura przesyłana jest do Operatora który płaci 100 %
ceny szkolenia





Działanie 8.2 Wzmacnianie potencjału adaptacyjnego przedsiębiorstw, przedsiębiorców i ich pracowników

Konkursy	Kwota EURO 85% alokacji na rok 2015	Data naboru 2015
8.2.1 ZIT	540 000	2.11.2015-31.12.2015
8.2.2 RIT (północny)	402 600	2.11.2015-31.12.2015
8.2.3 konkurs	46 847 250	2.11-2015-30.11.2015